



ThermalRock S 建筑用岩棉板

产品概述

ROXUL®(洛素)岩棉产品由玄武岩等天然岩石制成

Roxul® (洛素) 岩棉产品是一种熔点超过 1000°C 的不可燃产品，尤其适用于建筑保温、防火和吸音降噪。

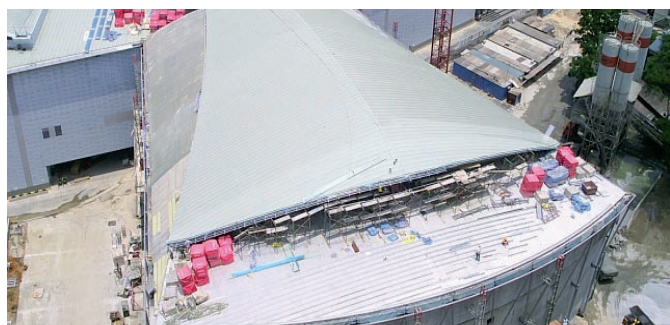
Roxul® (洛素) 岩棉是一种无机物质，不含任何营养物质。因而不会受任何微生物的攻击。岩棉不会腐烂，同样也不会滋生任何害虫。

在Roxul® (洛素) 岩棉产品的生产过程中，不使用CFCs, HFCs, HCFCs或石棉。

ThermalRock S 岩棉板

适用范围

ThermalRock S 岩棉板产品可以根据不同的需要，制成不同的容重和厚度，可广泛应用于住宅建筑、商业建筑、公共建筑和工业厂房等。



标准尺寸及容重

厚度 (mm)50、75及100
 长x宽 (mm)1200x600
 公称容重 (kg/m³)40 ~140

备注：如需要上述列表以外尺寸和容重的产品，请联系当地的业务代表

技术参数

产品类型	S40	S60	S80	S100	S120	S140	标准
公称容重(kg/m³)	40	60	80	100	120	140	GB/T 19686
平均温度20°C时导热系数(W/mK)	0.036	0.034	0.034	0.034	0.034	0.034	ASTM C177/C518
吸声性能(BS EN 20354: 1993)	如需更多信息，请联系您当地的业务代表						
燃烧性能	不可燃，燃烧性能等级A1级					BS 476 Part 4/EN 13501-1/GB 8624	
吸湿率	≤ 0.04% (体积)						ASTM C1104/C1104M
吸水量(部分浸入)	小于0.5 kg/m²						EN 1609:97

备注：本技术数据表中的相关信息仅表示数据在发布之日的准确性，若在本数据表规定的条件之外使用ThermalRock S 系列产品，则Rockwool (洛科威) 亚洲不会因此而承担任何责任。

饰面

可以在ThermalRock S 岩棉板产品的表面加贴铝箔、单面或双面玻璃纤维布等饰面材料。

包装和存储

为了方便施工、运输、存储和识别，ThermalRock S 岩棉板产品采用聚乙烯热缩膜包装。本产品应存储在室内或者在存储时以防水盖布遮盖。



洛科威防火保温材料(广州)有限公司 Rockwool Firesafe Insulation (Guangzhou) Co. Ltd.

广州销售办公室

中国广东省广州市天河区黄埔大道西76号
 富力盈隆广场2515室 (510623)
 电话: (+86) 20 3839 3636
 传真: (+86) 20 3839 3637

北京分公司

中国北京市朝阳区东三环北路8号亮马河大厦1座1406室 (100004)

上海分公司

中国上海市长宁区延安西路1088号长峰中心2605室 (200052)

制造厂

中国广东省广州经济技术开发区永和区泰华街3号 (511356)